

Данная работа выполнена на сайте www.matburo.ru
Переходите на сайт, смотрите больше примеров или закажите свою работу
https://www.matburo.ru/ex_mat_pr.php?p1=scilab
©МатБюро. Решение задач по математике, экономике, программированию

Решение задач в Scilab

Задание

Найти корни полинома средствами SciLab. Проверить полученный результат с помощью графического решения задачи.

$$4. x^4 - 2x^2 - 17 = 0$$

Решение

Программа.

```
4.sce 
1 V=[-17 0 -2 0 1];
2 p=poly(V, 'x', 'c')
3 X=roots(p)
4 x=[-3:0.01:3]
5 plot2d(x, x^4-2*x^2-17);
6
```

Результат.

```
p =

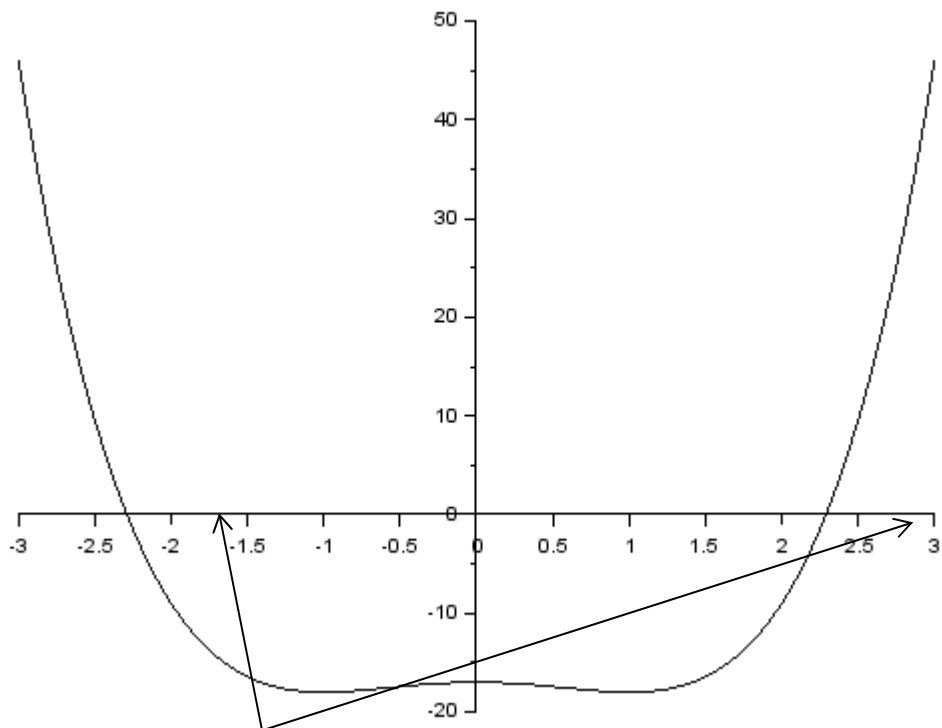
      2      4
    -17  -2x  +x

X =

    2.2896814
   -2.2896814
    1.8007334i
   -1.8007334i
```

Данная работа выполнена на сайте www.matburo.ru
Переходите на сайт, смотрите больше примеров или закажите свою работу
https://www.matburo.ru/ex_mat_pr.php?p1=scilab
©МатБюро. Решение задач по математике, экономике, программированию

График.



Корни $\pm 2,2896814$