

Микроэкономика, пример решения задачи Издержки фирмы

ЗАДАНИЕ. Условия деятельности фирмы в долгосрочном периоде заданы в таблице.

Объем производства (шт. в неделю)	Издержки		
	Общие	Средние	Предельные
0	0		
1	32		
2	48		
3	82		
4	140		
5	228		
6	352		

Определить:

- 1) величину средних и предельных издержек.
- 2) Построить графики кривых изменения этих издержек.
- 3) Определить критические точки на этих кривых.
- 4) При каких объемах выпуска фирма испытывает положительный эффект масштаба производства? Отрицательный эффект?
- 5) какой минимальный эффективный объем выпуска в этой фирме?

РЕШЕНИЕ. Средние издержки = Общие издержки / Объем производства

Предельные издержки = Δ Общих издержек / Δ Объем производства

Объем производства (шт. в неделю)	Издержки		
	Общие	Средние	Предельные
0	0	0	
1	32	32	32
2	48	24	16
3	82	27.3	34
4	140	35	58
5	228	45.6	88
6	352	58.7	124

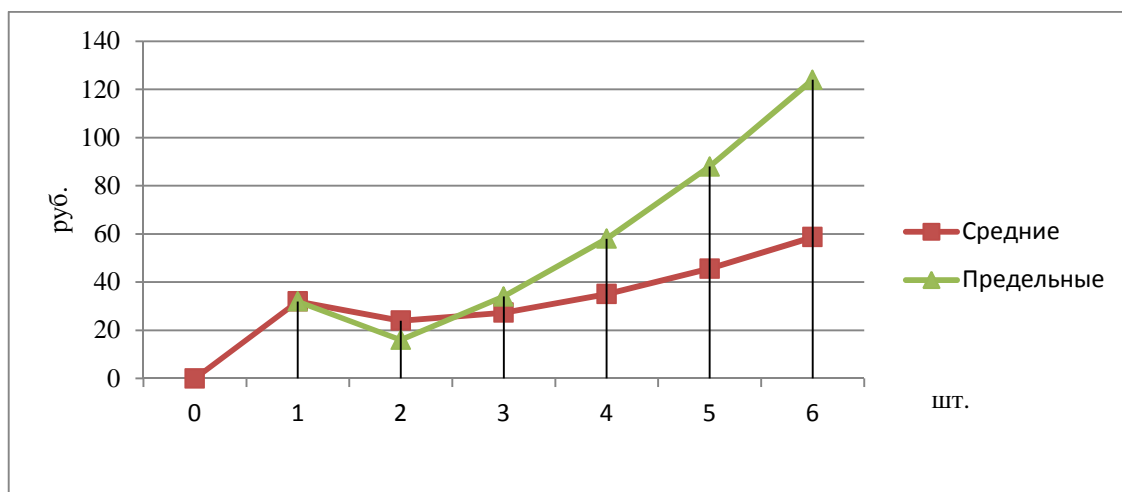


График кривых издержек обращения

Кривая долгосрочных средних издержек - это кривая, показывающая наименьшие средние издержки производства при изменении масштаба производства.

Таким образом, фирме лучше производить 2 единицы продукции в неделю при таком условии средние издержки будут минимальными.

Критическая точка минимум издержек при производстве 2шт. продукции в неделю, дальнейшее производство продукции идет рост издержек.

Положительный эффект масштаба производства - средние долгосрочные издержки фирмы сокращаются по мере увеличения объема выпуска. Следовательно, при увеличении выпуска с 1 шт. до 2 шт. наблюдается положительный масштаб от производства.

Отрицательный эффект масштаба производства предполагает возрастание средних долгосрочных издержек по мере увеличения объема выпуска от 3 шт. в неделю.

Минимальный эффективный объем выпуска в этой фирме составляет 2 шт. продукции в неделю.